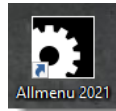


COMMENT NETTOYER MON ALLPLAN

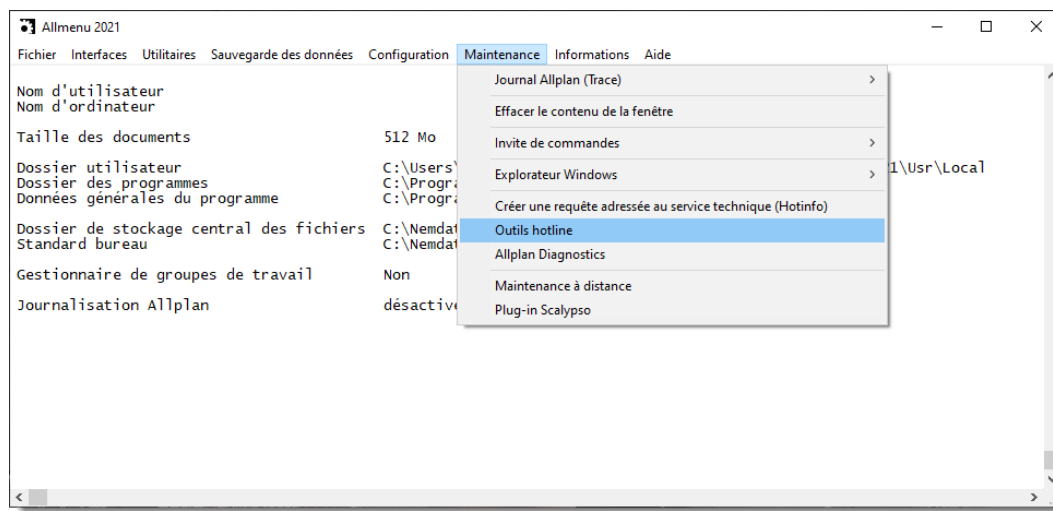
Situation : vous rencontrez des soucis d'affichage dans ALLPLAN

1/ Fermer ALLPLAN

2/ Lancer ALLMENU



3/ Menu « Maintenance / Outil Hotline »



4/ Exécuter successivement dans cet ordre :

---> Clean up

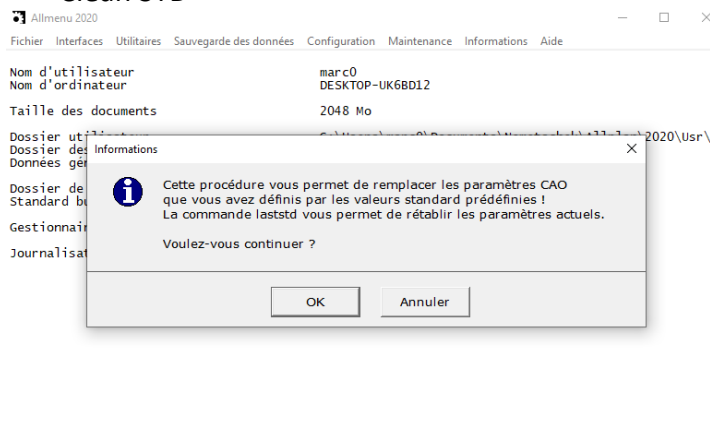
---> Clean print

5/ Choisir "Save STD"

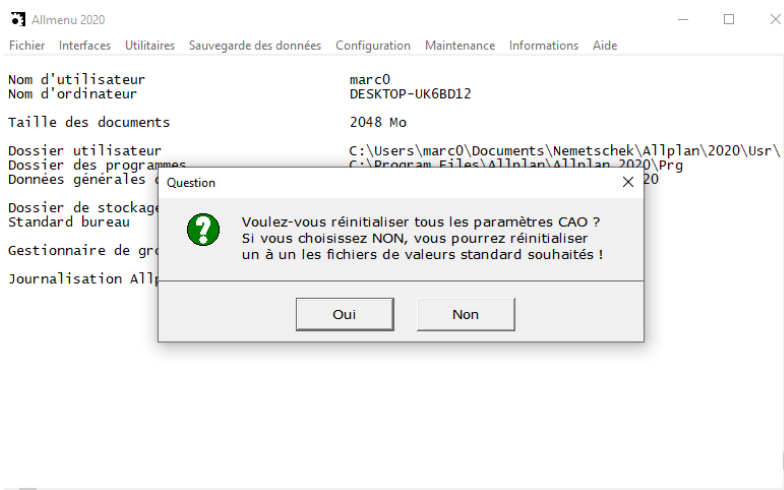
---> « Save STD » permet de sauvegarder les données du répertoire STD, donc mettre en sécurité vos données

6/ ATENTION !!!!

---> Clean STD



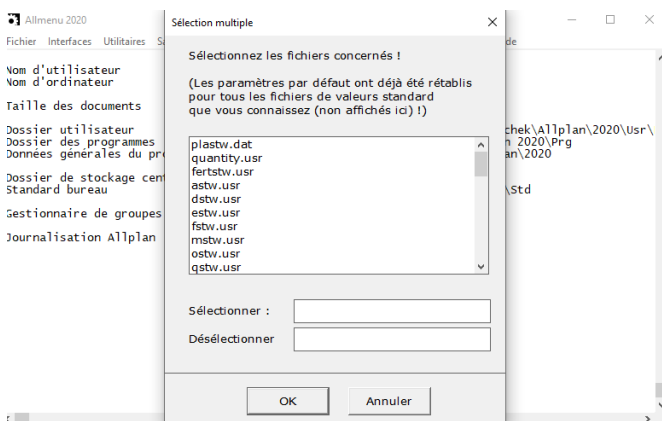
---> Cliquer OK



---> ATTENTION NE JAMAIS CHOISIR « OUI »

Si vous cliquez « Oui » tous les paramètres ALLPLAN seront supprimés

---> CLIQUER SUR « NON »



---> Sélectionner en fonction des explication suivante l'outil adapter à votre problème sur ALLPLAN

L'outil CleanSTD supprime les fichiers suivants (valeurs standard) :

plastw.dat :

Paramètres standard personnalisés de la tâche Mise en page

astw.usr :

Paramètres standard personnalisés des tâches d'architecture

dstw.usr :

Paramètres standard personnalisés du domaine d'activité Cotation

estw.usr :

Paramètres standard personnalisés du domaine d'activité Inserts

fstw.usr :

Paramètres standard personnalisés pour les Eléments finis

mstw.usr :

Paramètres standard personnalisés du domaine d'activité Treillis

qstw.usr :

Paramètres standard personnalisés du module Eléments préfabriqués béton d'Allplan

rstw.usr :

Paramètres standard personnalisés du domaine d'activité Armature par barres.

A noter : Les valeurs standard et les valeurs prédéfinies dans les palettes telles que Forme de barre ou Ferrailage circulaire ne sont pas supprimées.

tstw.usr :

Paramètres standard personnalisés du domaine d'activité Texte

desstw.dat :

Paramètres standard personnalisés de présentation (tâche Visualiser)

zstwzb.dat :

Paramètres standard généraux (Options Environnement de travail, Représentation à l'écran etc.)

astw.dat :

Paramètres standard de l'architecture

pstw.dat :

Paramètres standard personnalisés du domaine d'activité Plan de repérage

vstw.dat :

Paramètres standard personnalisés de levé (domaine d'activité Modeleur de terrains 3D)

BewEingVor.dat :

Paramètres standard personnalisés des Armatures FF

KooEingVor.dat :

Paramètres standard personnalisés pour la saisie de points et la sélection d'éléments

KooEingVorRaster.dat :

Paramètres standard personnalisés de l'option Longueur modulaire de la saisie de points (largeur des joints)

KoordToolSettings.dat :

Réglage de Orthogonal/Pas d'angle imposé

OpenSavePathData.cfg :

Paramétrage effectué dans la boîte de dialogue Emplacements (Options Environnement de travail - Enregistrer)

Default.axfa :

Paramètres standard personnalisés pour la cotation des axes

Default.dlfa :

Paramètres standard personnalisés pour la cote

Default.elfa :

Paramètres standard personnalisés pour la cote de niveau

Default.mmfa :

Paramètres standard personnalisés pour la modification des cotes par type

Default.pofa :

Paramètres standard personnalisés pour le piquetage

Default.sefa :

Paramètres standard personnalisés pour la modification des cotes (tout)

Default.wdfa :

Paramètres standard personnalisés pour la cotation de murs

NP_CircAreaProp_Data_last.xml :

Dernier paramétrage effectué dans les palettes concernant le ferrailage circulaire

NP_SpiralProp_Data_last.xml :

Dernier paramétrage effectué dans les palettes concernant le ferrailage hélicoïdal

PG_FFBew2000_Data_last_ExpForm*.xml :

Dernier paramétrage effectué dans les palettes concernant les formes de dilatation de la forme de barre (* remplace le numéro de la forme, identique au nom de la forme d'armature FF similaire)

PG_FFBew2000_Data_last_Flaeche.xml :

Dernier paramétrage effectué dans les palettes concernant les cadres polygonaux réguliers de la forme de barre

PG_FFBew2000_Data_last_Form*.xml :

Dernier paramétrage effectué dans les palettes concernant les formes de dilatation de la forme de barre (* remplace le numéro de la forme, identique au nom de la forme d'armature FF similaire)

PG_FFBew2000_Data_last_Frei.xml :

Dernier paramétrage effectué dans les palettes concernant une forme quelconque de la forme de barre

PG_FFBew2000_Data_last_Kreis.xml :

Dernier paramétrage effectué dans les palettes concernant les cercles de la forme de barre

PG FFBew2000 Data last Mesh ExpForm*.xml :

Dernier paramétrage effectué dans les palettes concernant les formes de dilatation de la forme de panneau (* remplace le numéro de la forme, identique au nom de la forme d'armature FF similaire)

PG FFBew2000 Data last Mesh Flaeche.xml :

Dernier paramétrage effectué dans les palettes concernant les cadres polygonaux réguliers de la forme de panneau

PG FFBew2000 Data last Mesh Frei.xml :

Dernier paramétrage effectué dans les palettes concernant une forme quelconque de la forme de panneau

PG FFBew2000 Data last properties.xml :

Dernier paramétrage effectué dans les palettes concernant la modification d'une position

PG MeshLabel DlgData last.xml :

Derniers paramètres sélectionnés dans les palettes concernant le ferrailage circulaire

PG MeshLabel DlgData last properties.xml :

Derniers paramètres sélectionnés dans les palettes concernant la modification du ferrailage circulaire

PG ReinfLabeling Data last comb.xml :

Derniers paramètres sélectionnés dans les palettes concernant l'annotation de répartition avec pointe

PG ReinfLabeling Data last dimline.xml :

Derniers paramètres sélectionnés dans les palettes concernant l'annotation de répartition avec cote

PG ReinfLabeling Data last fan.xml :

Derniers paramètres sélectionnés dans les palettes concernant l'annotation de répartition avec dépliant

PG ReinfLabeling Data last properties.xml :

Derniers paramètres sélectionnés dans les palettes concernant la modification de l'annotation de répartition

PG ReinfLabeling Data last symbol.xml :

Derniers paramètres sélectionnés dans les palettes concernant l'annotation de répartition avec symboles de positions

PG ReinfLabeling Data last text 1.xml :

Dernier paramétrage effectué dans les palettes concernant le texte de répartition d'une position

PG ReinfPlacement Data last einzel.xml :

Dernier paramétrage effectué dans les palettes concernant la création d'une forme de barre à répartition individuelle

PG ReinfPlacement Data last linear.xml :

Dernier paramétrage effectué dans les palettes concernant la création d'une répartition linéaire de forme de barre

PG ReinfPlacement Data last mesh einzel.xml :

Dernier paramétrage effectué dans les palettes concernant la création d'une forme de panneau à répartition individuelle

PG ReinfPlacement Data last mesh linear.xml :

Dernier paramétrage effectué dans les palettes concernant la création d'une répartition linéaire de forme de panneau

PG_ReinfPlacement_Data_last_properties.xml :

Dernier paramétrage effectué dans les palettes concernant la modification d'une répartition

ReinfGroup_Data_last.xml :

Dernier paramétrage effectué dans les palettes concernant un groupe de montage

Default.constfa :

Paramètres des fonctions de saisie (symbole initial, symbole final, mode de saisie) de Ligne, Cercle, ...

fds.usr :

Derniers favoris de façades utilisés (domaine d'activité Eléments d'ouverture)

rds.usr :

Derniers favoris de garde-corps utilisés (domaine d'activité Garde-corps)

fds.cfg :

Derniers paramètres de façades utilisés (domaine d'activité Eléments d'ouverture)

rds.cfg :

Derniers paramètres de garde-corps utilisés (domaine d'activité Garde-corps)

smt.cfg :

Derniers paramètres de SmartPart utilisés (domaine d'activités SmartParts)

smt.dat :

Paramètres standard du domaine d'activités SmartParts