

REPARER UN CALQUE ENDOMMAGE

Note importante : la présente méthode n'offre pas de garantie de résultats et n'engage pas la responsabilité d'Allplan France sur la récupération de vos données.

Contexte : En essayant d'activer/ouvrir un calque, le message suivant apparaît :
« **Données de calque corrompues (Data are corrupted)** »

Fermez Allplan.

Copiez le calque concerné sur le bureau Windows (ex: le **calque 71** du projet « Mr Durand » est le fichier « **tb000071.ndw** » dans le dossier « Mr Durand.prj »).

Téléchargez le fichier en utilisant le lien : <http://www.nemtech.fr/file/utilitaire/RepairTb.zip>

Décompressez ce fichier, il contient 4 fichiers (1 fichier correspond à une version précise d'Allplan) :

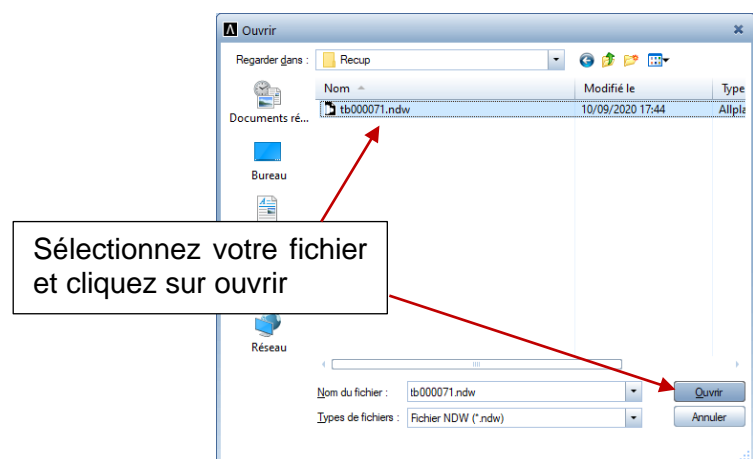
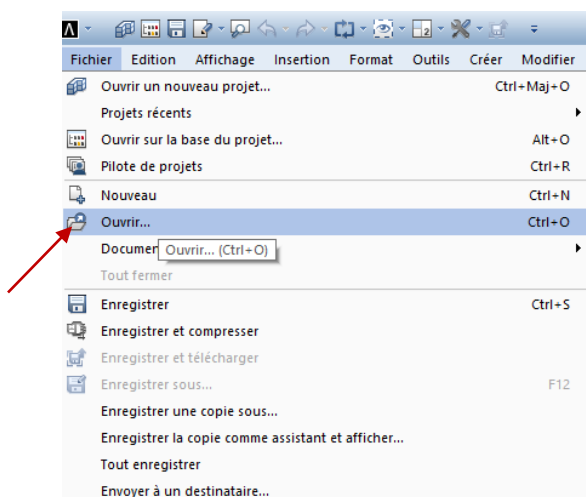
- Active mode réparation Allplan 2017
- Active mode réparation Allplan 2018
- Active mode réparation Allplan 2019
- Active mode réparation Allplan 2020

Double cliquez sur le fichier correspondant à **votre version Allplan** et répondez oui aux questions

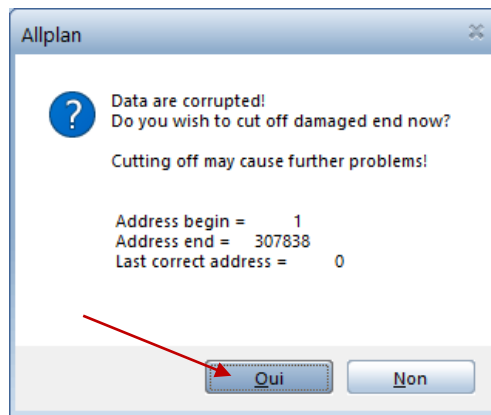
Lancez Allplan

Ouvrez votre projet et activez un **calque vierge**

Cliquez ensuite dans le menu « **Fichier / Ouvrir** »

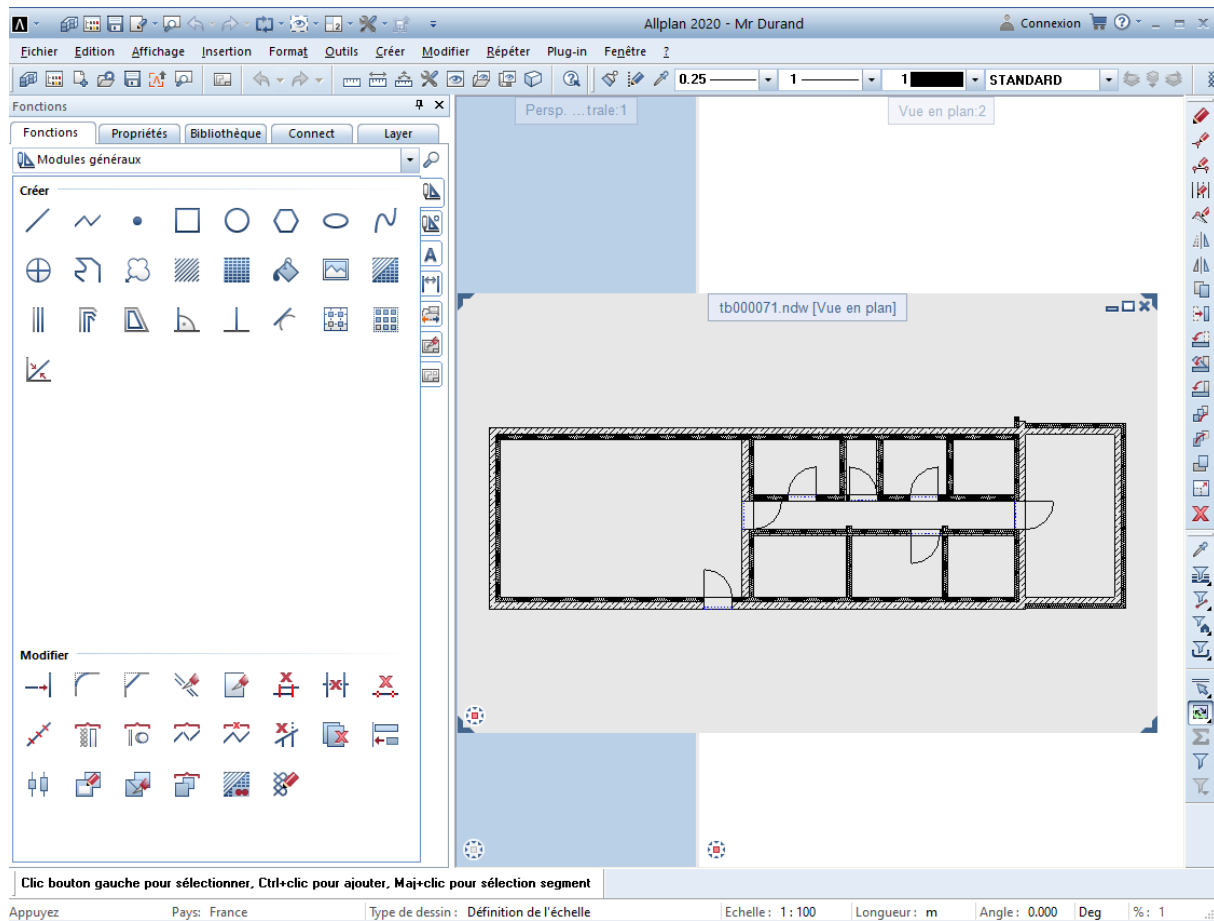


Un message apparait à l'écran. Cliquez sur « **Oui** »

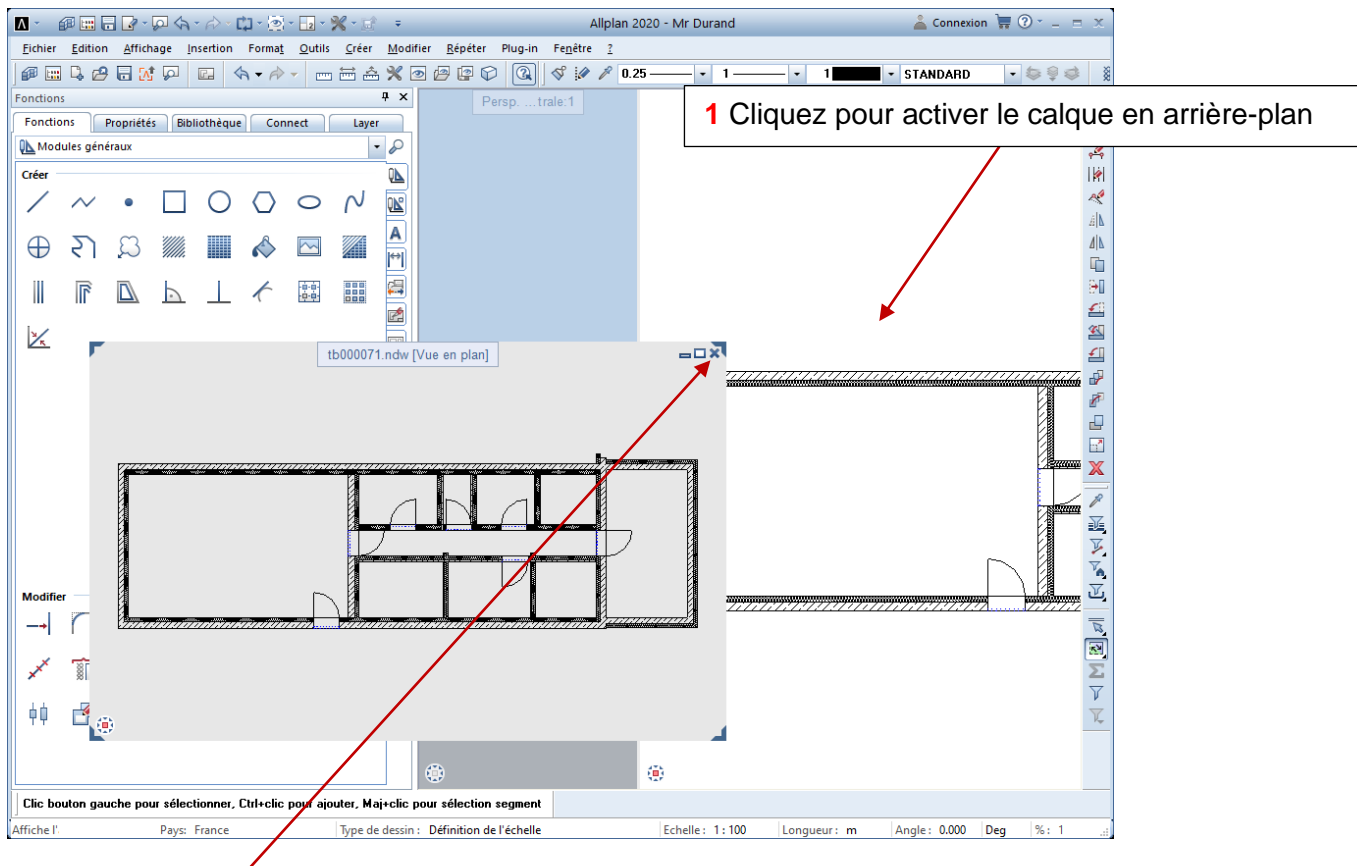


Si le dessin apparait, sélectionnez tous les objets avec les touches « **CTRL+A** »

Copiez le tout dans le presse-papier avec les touches « **CTRL+C** »



- 1 Cliquez sur le **calque vierge** en arrière-plan
- 2 Effectuez la commande coller avec les touches « **CTRL +V** »



- 3 Cliquez sur **la croix** pour refermer la fenêtre grise ; il n'est pas nécessaire d'enregistrer
- 4 Les données sont copiées sur un calque vierge dans le projet « Mr Durand »

Enfin, pour désactiver le mode réparation, **fermez Allplan**.

Dans Allmenu, cliquez sur « **Maintenance / Journal Allplan / Désactiver** »

