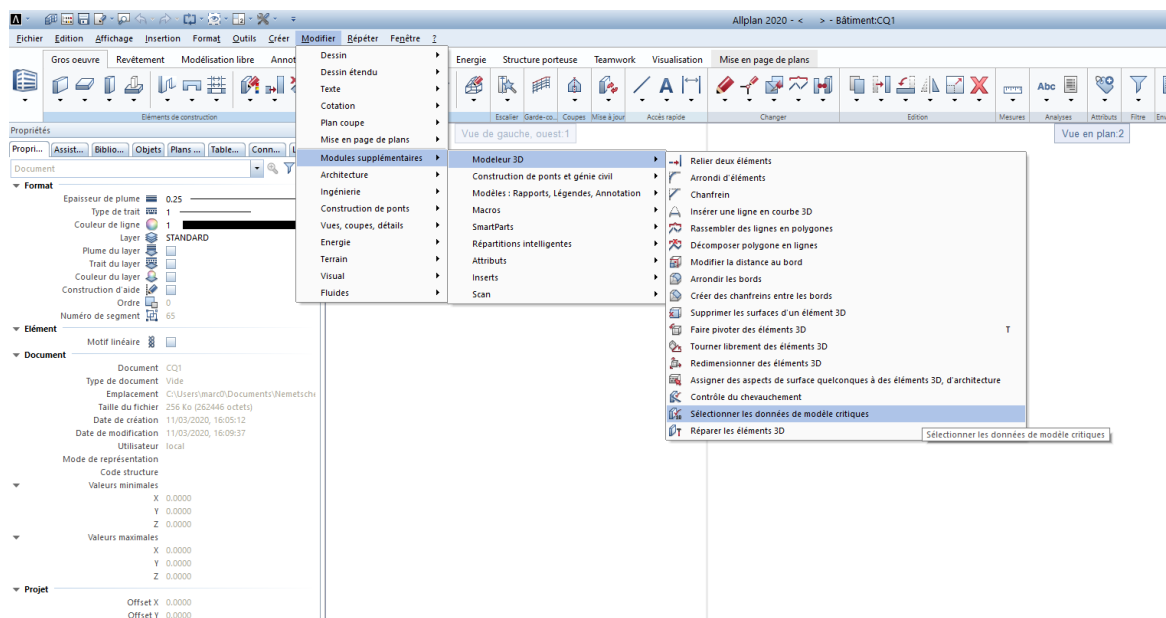


TESTER LA FIABILITE D'UN PROJET

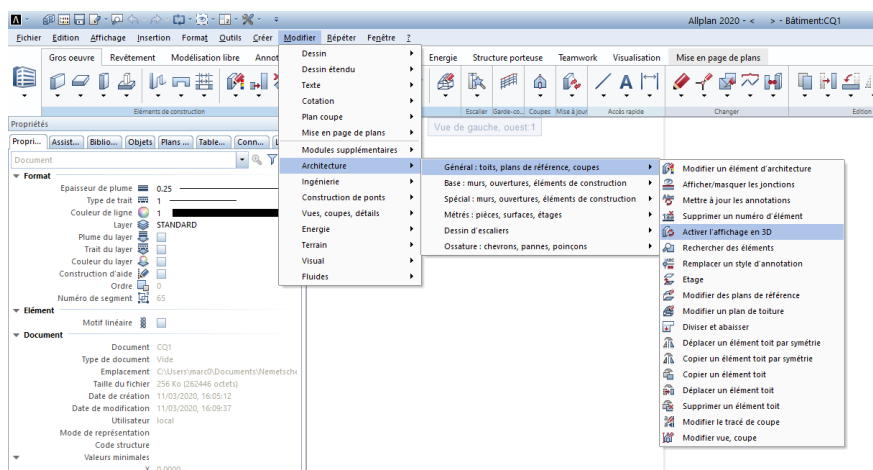
Pour tester un Projet, vous avez deux méthodes possibles à utiliser :

Méthode 1 : Sélectionner les données de modèle critiques



Cette fonction présente tous les éléments 3D erronés en surligné rouge : il vous suffira donc de les supprimer et de les refaire.

Méthode 2 : Régénération du dessin



Cette fonction redessine tous les éléments présents dans le calque

Avec cette méthode, nous vous conseillons de faire sur une copie préalable de Calque ou de Projet