

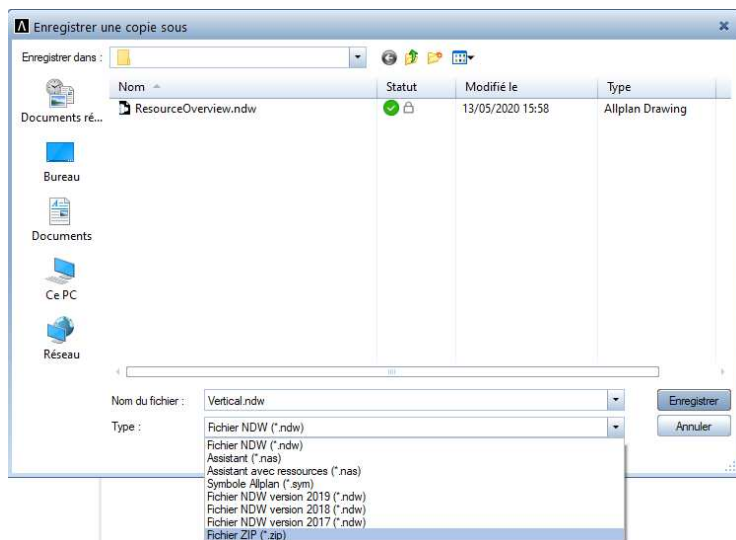
	
<b>Logiciel A:</b> ALLPLAN <b>Version :</b> 2020 <b>Editeur :</b> ALLPLAN	<b>Logiciel B:</b> Autodesk REVIT <b>Version :</b> 2021 <b>Editeur :</b> AUTODESK
<b>Date de mise à jour :</b> 08 juillet 2020	<b>Auteur :</b> Gilbert MILARD

## Index

Prérequis ALLPLAN .....	2
Affectation des classes IFC .....	2
Export IFC depuis le logiciel ALLPLAN.....	3
Prérequis Autodesk REVIT .....	5
Import IFC dans le logiciel Autodesk REVIT .....	6
Autres ressources mises à disposition .....	7

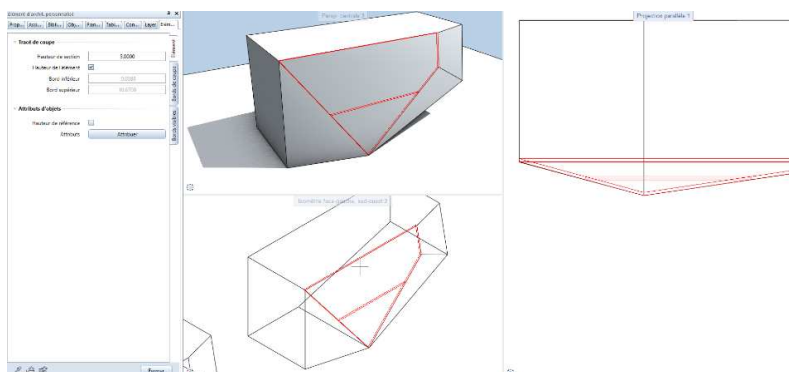
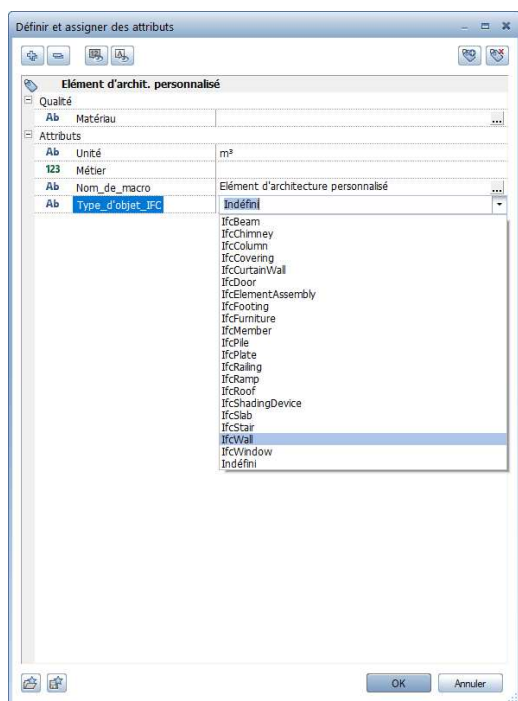
## Prérequis ALLPLAN

Vous n'avez aucun prérequis à prévoir pour le processus de génération IFC qui est supporté de manière similaire et intégrée à la version active, ainsi que ses trois versions antérieures.



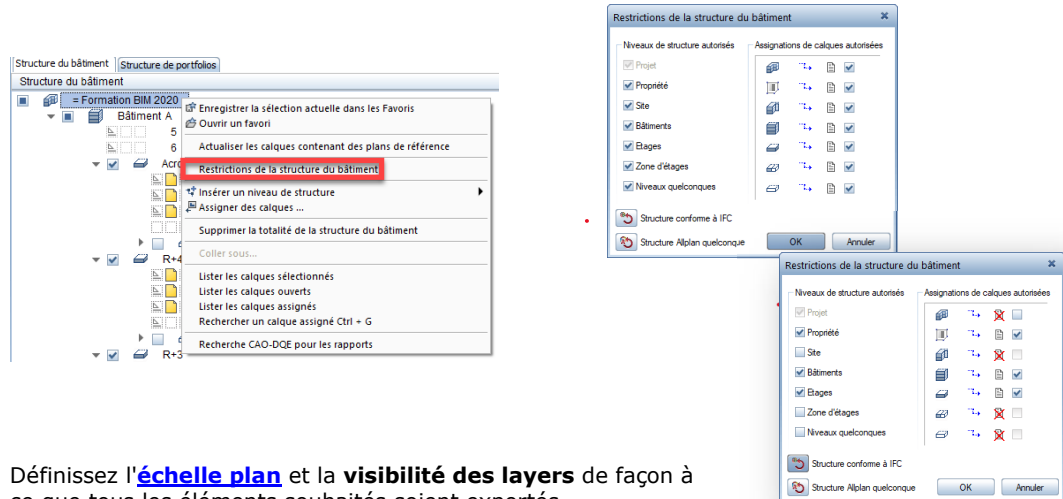
## Affectation des classes IFC

Suite à une modélisation de forme libre, il est possible à tout moment de déclarer le type de classe IFC pour tout objet d'architecture personnalisé.



## Export IFC depuis le logiciel ALLPLAN

L'utilisateur a le choix de redéfinir la structure de son format IFC avant de lancer la procédure d'exportation.

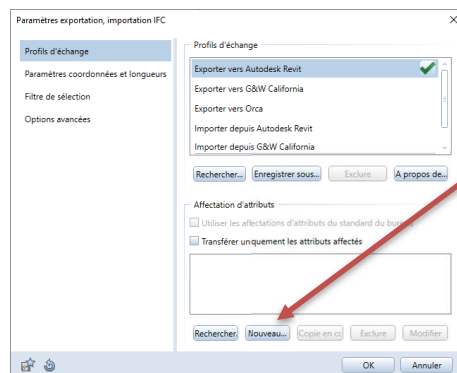


Définissez l'**échelle plan** et la **visibilité des layers** de façon à ce que tous les éléments souhaités soient exportés.

1. Cliquez sur **Exporter des données IFC**

**A noter** : Seuls les calques déjà assignés à la structure de bâtiment peuvent être exportés.

Cliquez sur **Paramètres** si vous souhaitez adapter les **Paramètres de l'exportation et de l'importation IFC 4**.



Le réglage des d'importation ou d'exportation peut être enregistré pour un usage récurrent.

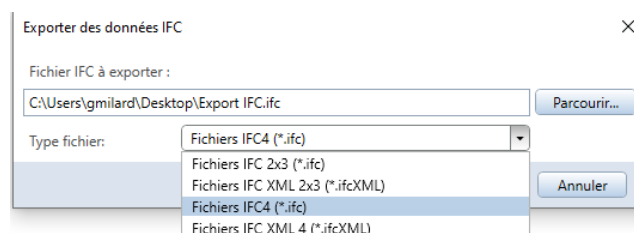
L'utilisateur sera en mesure de créer également ses catégories d'attributs selon les règles de classification imposées

2. Entrez l'emplacement et le nom du fichier dans le champ de saisie ou cliquez sur **Parcourir...** pour choisir l'emplacement et le nom du fichier dans la boîte de dialogue de sélection.

**A noter** : La paramétrage par défaut pour l'emplacement est défini dans les **Options**, page **Environnement de travail - Emplacements**.

3. Sélectionnez le format du fichier IFC dans le champ **Type**.

Vous pouvez choisir entre IFC 2x3, IFC 4 et IFC XML 4.

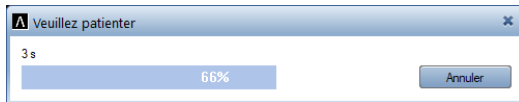


4. Cliquez sur **OK**.

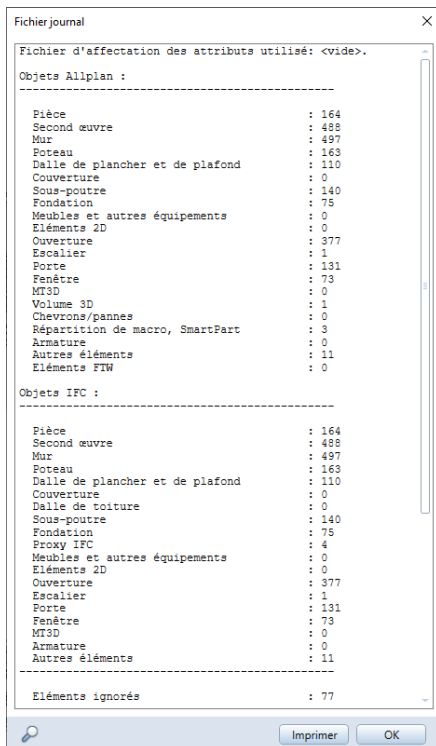
- Contrôlez le fichier de protocole et cliquez sur **OK**.

Les éléments non convertis sont classés par catégorie de problème et type d'objet IFC dans le protocole et répertoriés avec les attributs **Désignation** et **Id\_élt\_Allmétré**.

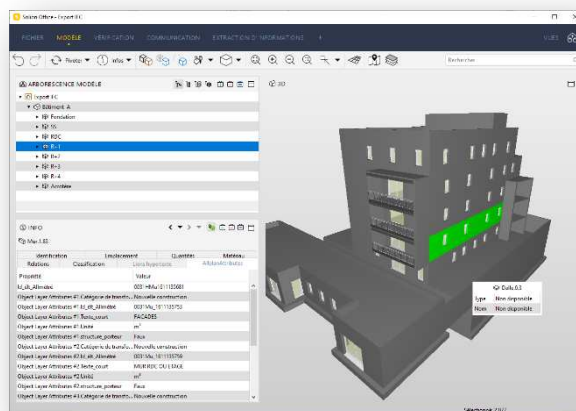
Le temps de traitement sera estimé et vous pourrez ainsi suivre la progression de conversion IFC



Le fichier journal vous donnera un récapitulatif des éléments traités à la fin de conversion

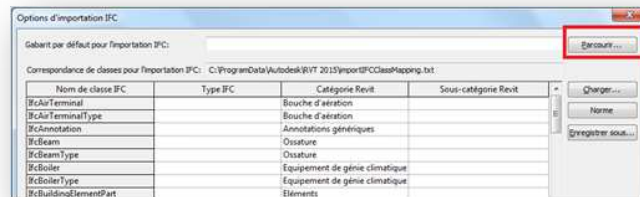


Vous pourrez visionner le contenu du fichier IFC à l'aide d'une visionneuse telle que SOLIBRI Anywhere pour vérifier l'ensemble des données du projet.



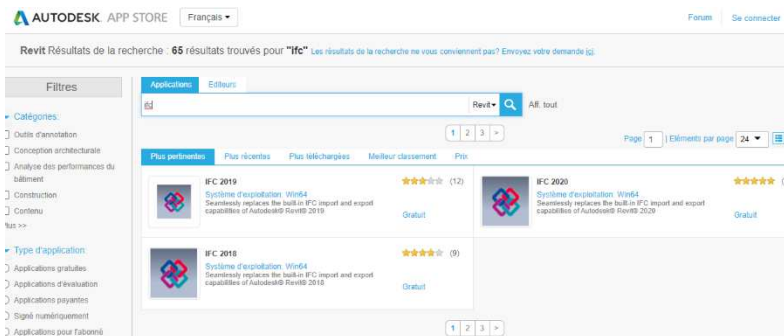
## Prérequis Autodesk REVIT


Vous devez régler le mappage des objets IFC selon leur catégorie ou sous-catégorie sur Revit. Il est possible de générer des gabarits au format Txt pour charger éventuellement ce mappage sur d'autres postes Revit.



Dans un souci de compatibilité maximum, il est recommandé de préciser auprès des utilisateurs REVIT utilisant une version antérieure à 2021, d'installer les plugins IFC gratuits suivants, que l'on peut retrouver sur le Store d'Autodesk.

Ce plugin lié à la version de REVIT, permettra d'apporter des réglages supplémentaires aux options d'importation et d'exportation d'un fichier IFC





**IFC 2020**  
Autodesk, Inc.  
★★★★★ (6 avis)

Système d'exploitation: Win64  
Langue: English

**Description**

The IFC for Autodesk® Revit® 2020 contains up-to-date improvements on the default IFC import and export capabilities of Revit contributed by Autodesk and our Open Source contributors.

While this app is not necessary for IFC support, it is recommended that users that depend on the quality of their IFC files download this app and keep it up-to-date, as new enhancements and defect fixes are added, for more information on IFC, please visit the building SMART website ([buildingsmart.org](http://buildingsmart.org)) or the Revit wiki ([help.autodesk.com/view/RVT/2020/ENU?guid=GUID-6708CFD6-0AD7-461F-ADE8-6527423EC895](http://help.autodesk.com/view/RVT/2020/ENU?guid=GUID-6708CFD6-0AD7-461F-ADE8-6527423EC895)).

[Lire le document d'aide](#)

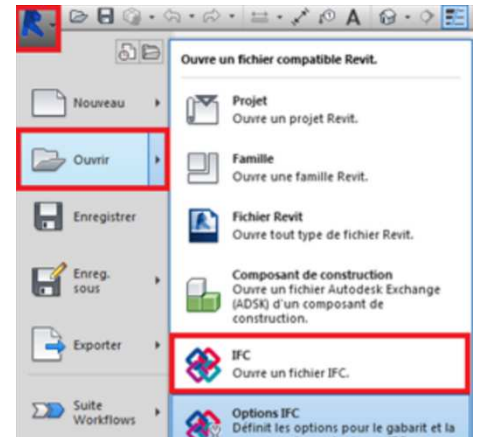
Pour comprendre les implications de ce plugin vous pourrez prendre toute la mesure par les explications de Simon Moreau sur le blog d'HEXABIM en cliquant [ici](#)

## Import IFC dans le logiciel Autodesk REVIT

Il est possible d'exploiter un fichier IFC de deux manières sous REVIT :

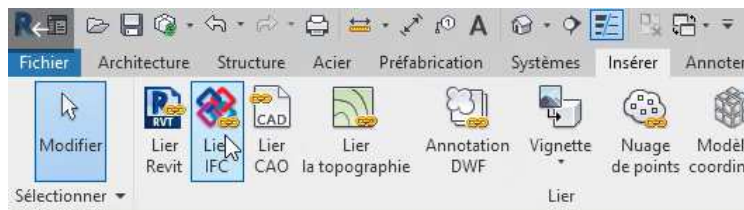
### 1. Fichier ouvrir IFC

Cette procédure a pour objectif de convertir tous les objets constructifs IFC en des objets REVIT, et vous récupérez ainsi un fichier RVT au final. Ce processus, peut-être un moyen de récupérer une partie du projet pour une reprise de projet concernant la maquette numérique, et les utilisateurs peuvent s'essayer à convertir leur RVT en IFC, puis les reprendre en RVT.

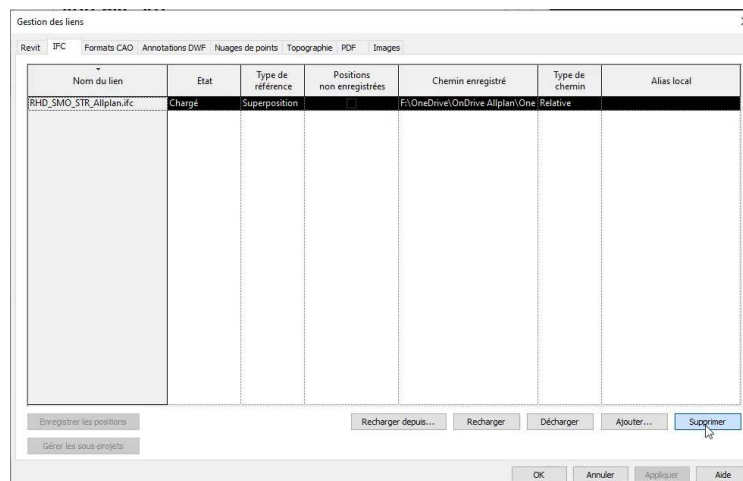


### 2. Lier fichier IFC

Par cette méthode, nous profitons d'un processus plus performant en temps de traitement, puisque les objets IFC ne sont pas convertis en objet REVIT. Nous pourrions cependant, consulter leurs données et gérer leur visibilité.



Chaque utilisateur sera en mesure de recharger son fichier IFC dans son projet actif.



Attention, lors de l'insertion d'un fichier IFC lié, le point d'insertion se base sur le point d'origine interne de la maquette numérique en cours de REVIT, et non pas sur le point de base.

Il est obligatoire d'évoquer le processus de collaboration à adopter pour garantir l'exploitation du géoréférencement des maquettes REVIT et IFC.

## **Autres ressources mises à disposition**

Best practice BIM ALLPLAN : [Allplan BIM Compendium](#)

Village BIM Autodesk : [Blog IFC](#)

Blog HEAXBIM : [Import – Export IFC REVIT](#)