

ALLPLAN SHARE

Nous vous invitons à consulter le manuel complet Allplan Share, disponible sur notre site Nemtech.fr

Informations à connaître

- Versions Allplan recommandées : 2019-1 et 2020
- Serveurs hébergés en Europe chez Plusserver
- Certifications : Iso 9001 / Iso 27001 / PCI DSS
- Débit internet conseillé : 50 Mbit/s (minimum 20Mbit/s)
- Sauvegarde régulière : 2 fois/jour conseillée
- Pour plus d'information : Nemtech.fr/AllplanShare

Configuration

› 1/ Prérequis

- Avoir un compte Allplan Connect, administrateur de votre société
 - Inscription : Plus de détails sur cette fiche [Inscription Allplan Connect](#)
 - **Conseil : Utiliser un compte associé à une adresse email d'équipe de préférence**
- Posséder des licences Allplan Share
 - Il faut autant de licences Allplan Share que d'utilisateur Allplan
 - Contacter votre interlocuteur commercial Allplan habituel
 - Retrouvez-nous sur www.allplan.com

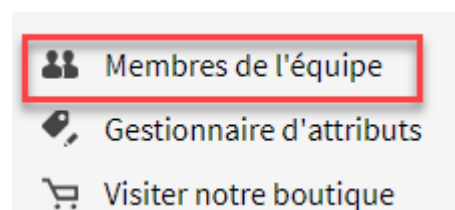
› 2/ Création d'une équipe Bimplus

- Créer votre équipe
 - Sur la page d'accueil de Allplan Connect, création de votre équipe Allplan Bimplus en cliquant sur « **Obtenez votre équipe** »

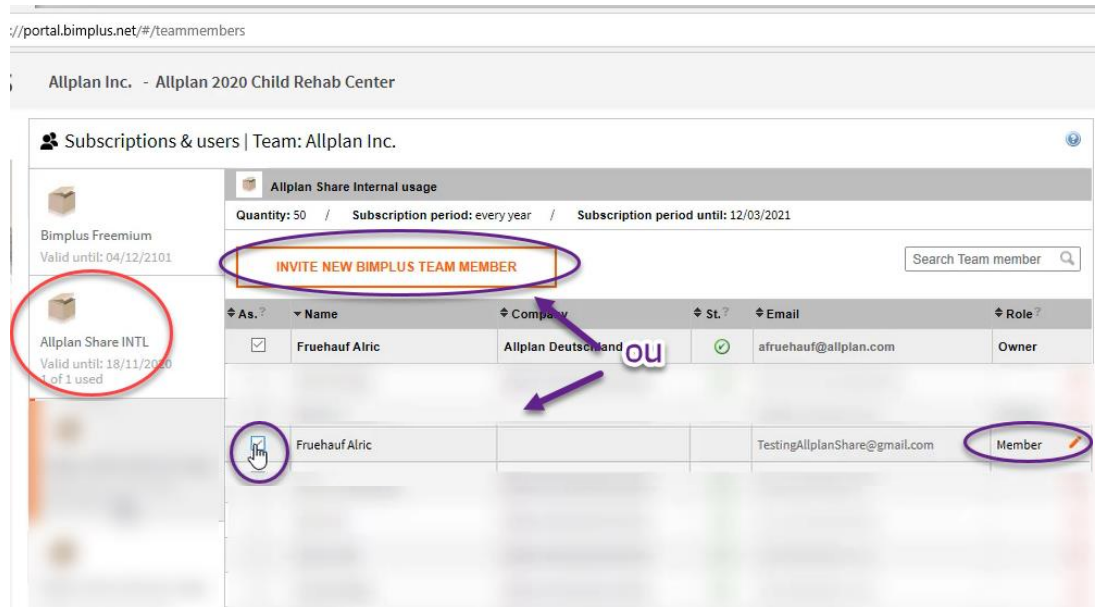


› 3/ Gestion des licences et des membres de l'équipe

- Constituer votre équipe sur le portail [Bimplus](#)
 - Choisir le menu « Membres de l'équipe »



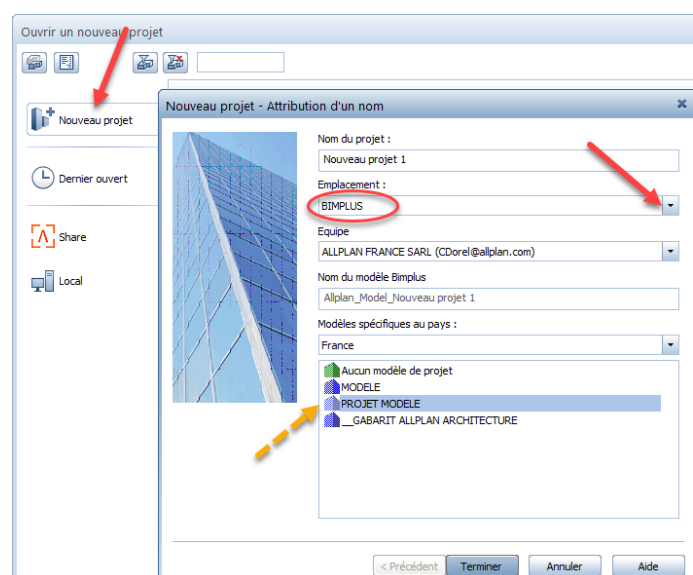
- Sélectionner l'onglet Allplan Share
- Attribution des licences
 - soit en cochant l'utilisateur dans la liste
 - soit en l'invitant s'il n'y figure pas



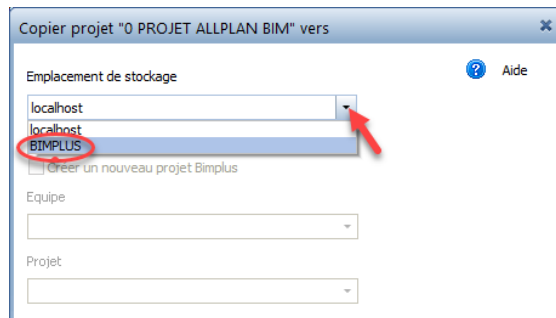
- Attribution d'un rôle définissant les droits de l'utilisateur (voir détails dans le manuel)
 - Administrateur d'équipe
 - Chef d'équipe
 - Membres de l'équipe

Travailler avec des projets Allplan Share

- › 1/ Création et copie du projet
 - Par l'administrateur de l'équipe Bimplus
 - Création d'un nouveau projet
 - Sur Allplan Share Cloud
 - L'utilisation des modèles de projet reste parfaitement possible

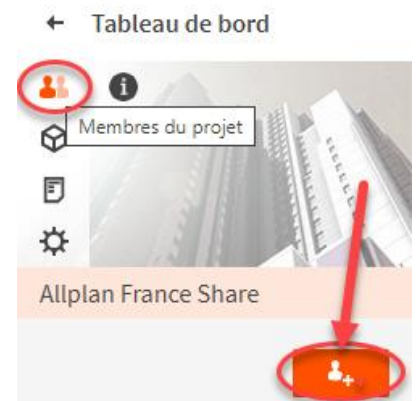


- Ou copie d'un projet existant
 - Depuis l'emplacement Local (localhost) vers Bimplus



› 2/ Gestion des collaborateurs, par projet

- Sur le portail [Bimplus](#), invitation des utilisateurs pour le travail collaboratif par l'Administrateur via leur compte Bimplus/Connect et affectation au projet (les membres du projet sont limités au projet nommé)



› 3/ Travailler dans Allplan Share

- Ouvrir le projet dans « Ouvrir un nouveau projet » et sélectionner l'emplacement « Share »
- Une fois le projet ouvert, le travail sur les calques et la structure de bâtiment s'effectue selon la méthodologie du groupe de travail.

